



生态环境事业部

中国有色工程有限公司
CHINA ENFI ENGINEERING CO., LTD.

中国恩菲工程技术有限公司
CHINA ENFI ENGINEERING CORPORATION

公司简介

中国有色工程有限公司暨中国恩菲工程技术有限公司（简称“中国恩菲”），前身是中国有色工程设计研究总院（原北京有色冶金设计研究总院），成立于1953年，是中华人民共和国成立后，为恢复和发展我国有色金属工业而设立的第一家专业设计机构，现为世界五百强企业中国五矿、中冶集团骨干子企业，是在行业内具有突出影响力，国际上知名的品牌企业。

经过近七十年年的发展，中国恩菲已经成为人才集聚、专业齐全，具有领先的技术创新能力、成熟的项目管理能力、突出的工程集成创新能力，可以进行资源整合、产业孵化的高科技平台，能够提供从投（融）资、咨询、规划、设计到供货、建设、运营等项目全生命周期服务。

中国恩菲以人才和技术为本，立足有色矿冶工程，依靠科技创新驱动，高端咨询引领，发展科学研究、工程服务与产业投资三大业务领域，深耕非煤矿山、有色冶金、水务资源、能源环境、新材料、市政文旅、城市矿产、智能装备、房产经营九个业务单元，形成核心能力突出、竞争优势明显、国际化运作、特色鲜明的多元业务集群，致力于成为最值得信赖的国际化工程综合服务商及能源环境发展商。

◇ 公司战略定位

- ◆ 有色矿冶国家队
- ◆ 绿色环保排头兵
- ◆ 新兴产业创新者
- ◆ 坚持走高技术高质量发展之路



资质与平台



工程设计综合资质证书（甲级）



建设项目环境影响评价资质证书



中华人民共和国
对外承包工程资格证书



高新技术企业证书



工程咨询单位甲级资信证书



建筑业企业资质证书
(市政工程和环保工程)



建筑业企业资质证书
(冶金)



院士专家工作站



博士后科研工作站



中国矿业信息化协同创新
北京市工程研究中心



工业节能与绿色发展评价中心



北京市设计创新中心



中国环境保护产业协会
2012年骨干企业



中冶太阳能光伏光热
工程技术中心



中冶集团创新型企业

生态环境事业部

部门坚持以自主知识产权和高新技术为核心，以丰富的工程经验和卓越的项目管理能力为依托，以优良的环境咨询设计与研发能力为基础，做大做强环境咨询与设计，以及土壤修复、矿山修复和地下水修复等工程一体化业务，持续推进智慧环保、智慧安全平台系统，可为政府和企业提供生态环境方面的全过程、全生命周期的服务。



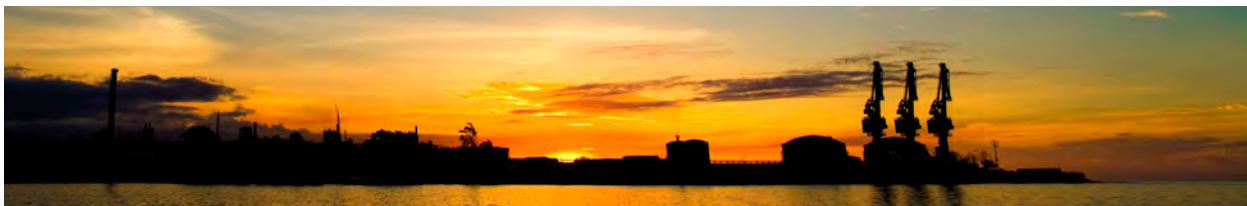


优势

- (1) 生态环境部专家库专家云集
- (2) 数十年技术积累与集成拓展
- (3) 针对性极强的专利技术、产品
- (4) 卓越的项目管理与成本控制体系
- (5) 坚持绿色、低碳、高效、可持续发展理念

目标

致力于成为最值得信赖的“环保管家”。



工业节能与绿色发展评价中心

2016年11月16日，中国恩菲工程技术有限公司被工业和信息化部确定为首批工业节能与绿色发展评价中心（工信部节〔2016〕468号）。

工业节能与绿色发展评价中心以生态环境事业部为依托，贯彻落实《中国制造2025》，建立健全节能和绿色发展服务体系，增强服务能力，应用新技术、新工艺、新装备、新材料加快推动有色工业绿色发展，解决当前长期积累的大气、水、土壤污染的问题，促进有色工业企业绿色低碳循环发展。



业务范围

- ◆ 协助工业和信息化部、中国有色金属工业协会开展工业节能和绿色发展政策、标准和规范研究，支撑工业节能与绿色发展。
- ◆ 面向企业开展绿色工厂第三方评价、绿色供应链管理评价、节能诊断、清洁生产审核等。
- ◆ 为企业开展环保技术咨询以及资源综合利用咨询等服务。



金属矿山及有色冶金安全技术创新中心 金属冶炼重大事故防控技术支持基地

2018年5月2日，中国恩菲工程技术有限公司被应急管理部确定为首批安全科技支撑平台（应
急函[2018]75号）。

2019年11月24日，中国有色工程有限公司被应急管理部确定为金属冶炼重大事故防控技术支
持基地的建设单位。



业务范围

企业安全管家；安全及职业病防护技术服务；安全事故应急技术服务；安全生产风险分析及评估；安全生产技术、文化、设备咨询及推广。

中国恩菲自主开发的企业安全管家采用数字孪生工厂技术，利用智能监控手段和定位技术，绘制“安全生产一张图”，实现安全数据集中实时监测预警、全面采集、动态优化，对冶炼炉、危险化学品使用及储存等重要设备设施、重大危险场所实现智能化安全管理；同时引入安全生产事故预测数据模型和智能优化算法，完成安全生产事故快速分析评估、提供智能方案，实现应急救援决策辅助，提高企业应急处置能力。



代表性咨询设计业绩

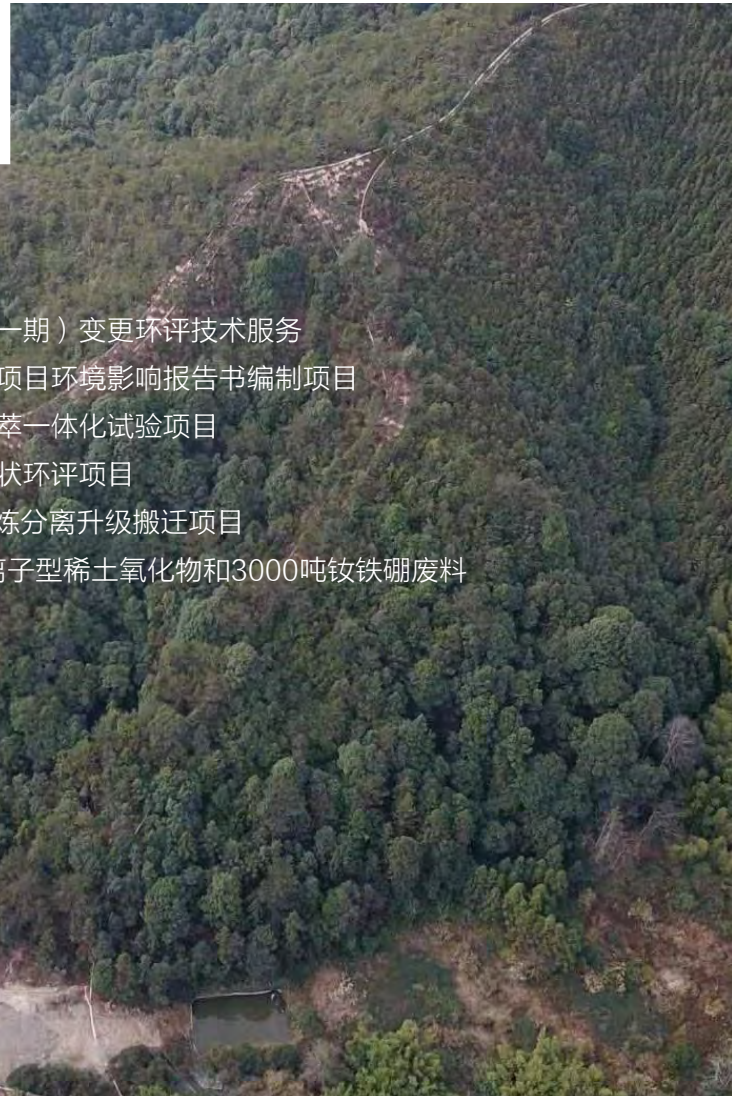
01 标准技术类文件编制 ◆◆◆



02 环境咨询业务 ◆◆◆

◇ 稀土行业

▼ 赣州稀土矿业有限公司赣州稀土矿山整合项目（一期）变更环评技术服务



- ◆ 赣州稀土矿业有限公司赣州稀土矿山整合项目（一期）变更环评技术服务
- ◆ 赣州稀土矿业有限公司离子型稀土无铵开采试验项目环境影响报告书编制项目
- ◆ 五矿稀土江华有限公司离子型稀土矿绿色高效浸萃一体化试验项目
- ◆ 山东微山湖稀土有限公司安全环保技术改造及现状环评项目
- ◆ 江西金世纪新材料股份有限公司 6000t/a稀土冶炼分离升级搬迁项目
- ◆ 赣州稀土龙南冶炼分离有限公司年处理3000吨离子型稀土氧化物和3000吨钕铁硼废料技改项目环境影响评价
- ◆ 定南大华新材料资源有限公司稀土冶炼分离项目

◇ 采掘类

▼ 江西铜业股份有限公司德兴铜矿扩大采选生产规模技术改造项目





▲ 四川江铜稀土有限责任公司冕宁县牦牛坪稀土矿资源综合开发采选项目



▲ 江西铜业股份有限公司德兴铜矿五号尾矿库项目

◇ 冶金机电类



▲ 白银有色集团股份有限公司西北铅锌冶炼厂锌冶炼资源综合利用项目



▲ 大冶有色金属股份有限公司铜冶炼节能减排改造项目

◇ 社会区域类



▲ 北京丽泽金融商务区菜户营定向安置房项目



▲ 北京丽泽金融商务区A02定向安置房项目

◇ 规划环评

- ◆ 湖南省益阳市新材料产业园发展规划环境影响评价
- ◆ 乌恰工业园区总体规划环境影响评价报告书
- ◆ 东莞市虎门港保税区规划环境影响评价



◀ 和田循环经济产业园规划环境影响评价

东莞市虎门港保税区规划环境影响评价 ▶



◇ 其它类项目

- ◆ 中冶瑞木新能源科技有限公司新材料项目
- ◆ 孝感市固体废物处置中心项目环境影响评价
- ◆ 赣州市生活垃圾焚烧发电厂二期项目环境影响评价
- ◆ 亿晨环保固废处置中心项目环境影响评价报告



▲ 中冶瑞木新能源科技有限公司新材料项目



赣州市生活垃圾焚烧发电厂二期项目环境影响评价 ▲

◇ 智慧环保管家

- ◆ 五矿稀土江华有限公司江华县稀土矿智慧环保管家
- ◆ 孝感固废处置中心智慧环境管理平台



▲ 孝感固废处置中心智慧环境管理平台



▲ 五矿稀土江华有限公司江华县稀土矿智慧环保管家

03 土壤与生态修复工程 ◆◆◆

▼ 业务范围



▼ 核心技术



▲ 中国恩菲拥有专业的土壤修复技术人才队伍和先进的研究设备，在洛阳偃师建立了土壤与生态修复实验室，并与清华大学、北京林业大学等高校科研机构开展产学研合作。

◇ 矿山环境综合治理



绿水青山就是金山银山

▲ 韶关大宝山矿新山片区历史遗留矿山生态恢复治理工程（二、三、四期）设计施工总承包项目



▲ 德兴铜矿五号尾矿库项道路边坡复绿工程设计施工总承包项目



▲ 赣县区大田乡废弃稀土矿区重金属综合治理工程EPC总承包项目



▲ 宁都县青塘镇废弃煤矿土壤及区域次生污染防治工程设计施工总承包项目



▲ 中东镇录井铅锌矿区历史遗留重金属污染治理一期工程项目



▲ 南城县废弃矿山示范区治理与综合开发利用EPC项目



▲ 合浦县石场采坑生态修复项目

◇ 绿色矿山建设



▲ 平庄煤业贺斯格乌拉南露天煤矿绿色矿山建设项目



▲ 贵州金兴黄金矿业有限责任公司矿区环境综合整治项目



▲ 金堆城钼矿总体采矿升级改造项目环保设施专项



▲ 金堆城铝业汝阳有限责任公司泉水沟及北沟尾矿库污染防治项目

◇ 矿山地质环境保护与土地复垦



▲ 北方铜业股份有限公司铜矿峪铜矿资源开发利用、地质环境保护与土地复垦方案编制项目



▲ 四川安宁铁钛股份有限公司潘家田铁矿矿山地质环境保护与土地复垦方案编制项目



▲ 铜厂170工业场地生态复垦工程

◇ 污染场地治理



▲ 重钢炼铁厂原址场地污染土壤治理修复项目设计及施工



▲ 南丹县龙泉矿冶总厂铅锑冶炼厂、锡冶炼厂旧址场地治理修复项目



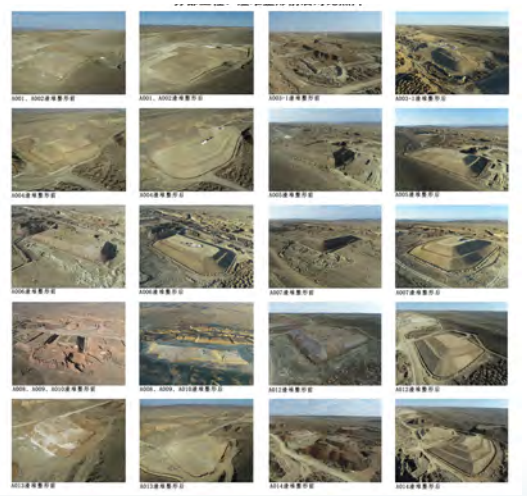
▲ 南宁江南中心项目土壤污染治理设计及施工工程



▲ 瓜州县白墩子历史遗留无主金矿尾矿土壤重金属污染综合治理项目



▲ 甘南州合作市达浪沟历史遗留无主金矿旧址重金属污染土壤综合治理项目



▲ 富蕴县萨尔布拉克金矿无主矿区废渣历史遗留污染源整治项目

◇ 场地环境调查与风险评估项目



▲ 广州钢管厂地块场地环境调查及风险评估、环境修复技术方案编制项目



▲ 江西跃华药业有限公司老厂区地块环境调查与风险评估项目



▲ 陇南紫金矿业有限公司金山矿区环境调查与风险评估项目



▲ 云南驰宏锌锗股份有限公司环境现状调查与评估项目

◇ 垃圾场环境综合治理项目



▲ 滨海高新区塘黄路垃圾场生态整治EPC项目



▲ 古交市梭峪乡王龙沟村无组织垃圾堆放点综合治理项目



▲ 赣州市沙河垃圾场封场项目现状调查工作

◇ 河流综合整治



▲ 环江毛南族自治县才秀河道沉积尾砂治理二期项目

▼ 宾阳沙江重金属污染综合整治项目





▲ 刁江茶山支流得马-拉建治理项目



◇ 农田土壤修复



▲ 广宗县污染农田综合治理示范工程项目



▲ 南和县污染农田综合治理示范工程项目



▼ 广西大新铅锌矿矿区重金属污染土壤整治项目



◇ 盐碱地改良



▲ 舟山市岱山县盐碱地集中垦造耕地土壤改良项目

◇ 技术研发

▼ 研发项目

序号	项目名称
1	株洲冶炼厂污染土壤修复
2	重金属污染土壤的生物炭稳定化药剂开发
3	金矿堆浸场地微生物淋洗-植物固定耦合治理技术研发
4	设计标准化（模块化）研究
5	金属矿山酸性排土场土壤改良与生态恢复关键技术研究
6	稀土矿污染土壤的修复药剂开发
7	铬污染土壤修复药剂开发
8	污染土壤热脱附工艺及装备开发
9	污染土壤淋洗工艺和装备开发
10	有机固废活性灰渣土壤改良药剂开发

▼ 技术成果

序号	项目名称
1	重金属污染土壤固化稳定化药剂
2	污染土壤淋洗装备
3	污染土壤淋洗药剂
4	Cr污染土壤修复药剂
5	土壤修复药剂混合搅拌一体机
6	稀土矿污染土壤修复技术
7	稀土尾矿修复药剂



药剂包装袋 ▲ ▲ 产品商标

▼ 专利

重金属污染土壤的修复药剂及修复方法	太阳能清洗装置和具有其的光伏电站
太阳能清洗装置和具有其的光伏电站	光伏发电生态修复系统
光伏发电生态修复系统	生态修复型稀土尾矿以及修复稀土尾矿方法
生态修复型稀土尾矿以及修复稀土尾矿方法	用于改良稀土尾矿砂的改良剂组合物及改良剂
一种绿化植生装置（发明）	一种绿化植生装置（实用新型）
一种金属矿山极酸化排土场的生态恢复方法	一种极酸化矿山废弃地土壤复合改良剂及应用
酸性重金属污染土壤适用的改良剂及其应用	持续更新中.....

04 工程专项设计 ◆◆◆

◇ 环保设计



▲ 墨西哥巴霍拉奇铜矿银行级可行性研究



▲ 阿富汗艾娜克铜矿银行级可行性研究

◇ 安全设施设计专篇

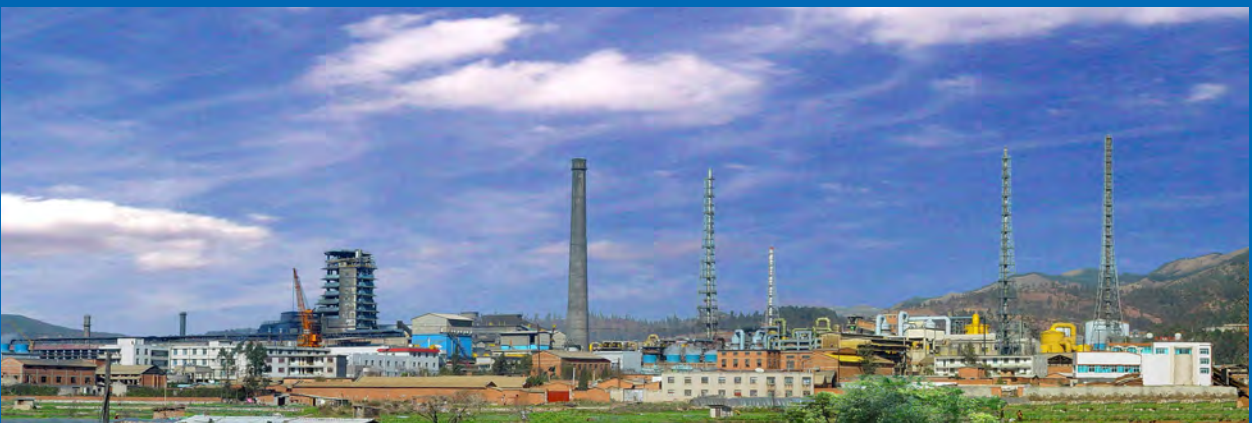


▲ 楚雄滇中有色金属有限责任公司10万t/a粗铜、30万t/a硫酸完善项目

◇ 职业病防护设施设计专篇



▲ 北方铜业股份有限公司垣曲冶炼厂处理50万t/a多金属矿综合捕集回收技改项目



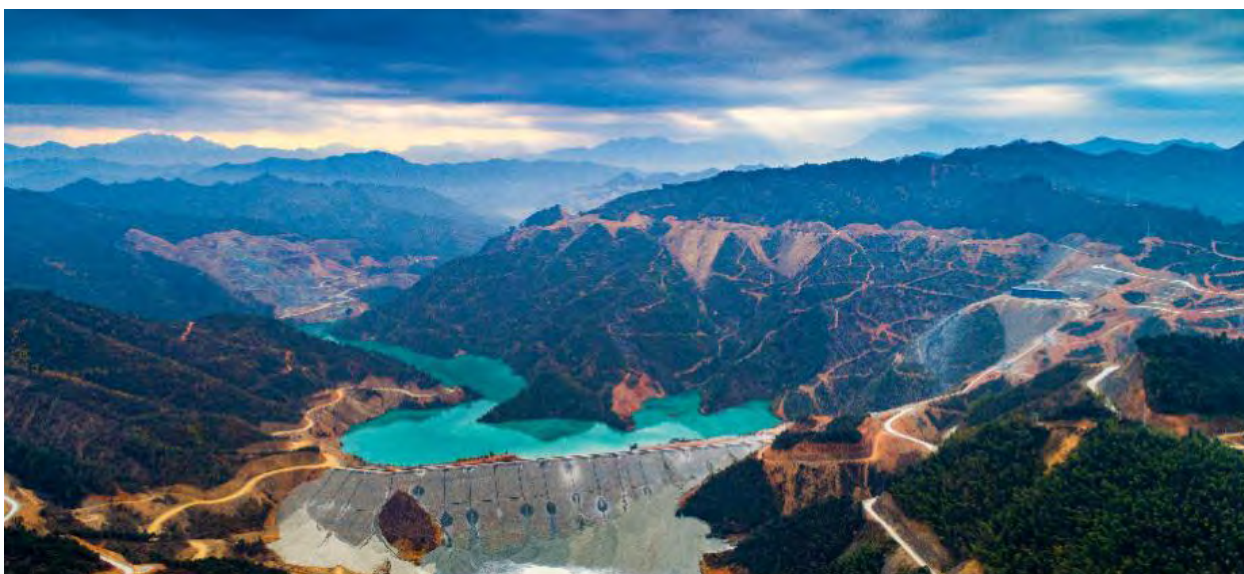
▲ 云南锡业股份有限公司10万t/a铜冶炼项目

05 节能评估、社会稳定风险分析、环境监理 ◆◆◆

◆ 节能评估



▲ 金川集团有限公司 II 矿区1#矿体深部850m中段开采



▲ 江西铜业股份有限公司德兴铜矿五号尾矿库项目

◇ 社会稳定风险分析



◀ 建龙重工集团本溪龙新矿业有限公司思山岭铁矿采选项目

▶ 西藏玉龙铜业股份有限公司玉龙铜矿二期项目



◇ 环境监理



◀ 江西铜业集团银山矿业有限责任公司深部挖潜扩产技术改造项目

06 工业节能与绿色评价 ◆◆◆

◇ 绿色制造体系评价

▼ 江西省江铜台意特种电工材料有限公司绿色工厂评价



▲ 赤峰山金银铅有限公司绿色工厂评价





▲ 河南省安阳市岷山有色金属有限责任公司绿色工厂评价



▲ 河南豫光锌业有限公司绿色工厂评价

◇ 清洁生产审核：



▲ 大冶有色金属有限责任公司清洁生产审核项目



MCC 中国恩菲

致力于成为最值得信赖的国际化
工程综合服务商及能源环境发展商



恩菲®

中国有色工程有限公司
CHINA ENFI ENGINEERING CO., LTD.

中国恩菲工程技术有限公司
CHINA ENFI ENGINEERING CORPORATION

电话 / Tel: +86-10 63936801 010-63936818
手机 / Tel: 13910515382 15811275698
邮件 / E-mail: hexinchun@enfi.com.cn xiejl@enfi.com.cn
地址 / Add: 中国北京复兴路12号 邮编: 100038
网站 / Web: www.enfi.com.cn